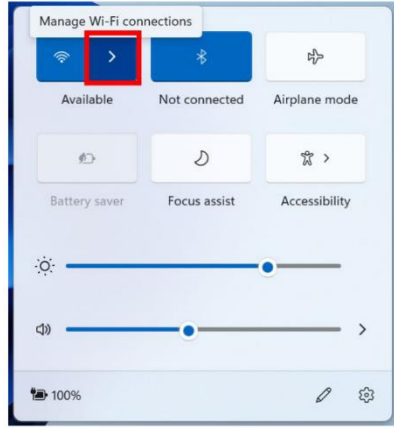


Windows 11 - connect to TAFE NSW Wi-Fi (Arabic) *Windows 11 - اتصل بشبكة Wi-Fi للتعليم الفني والمتقدم في نيو ساوث ويلز*

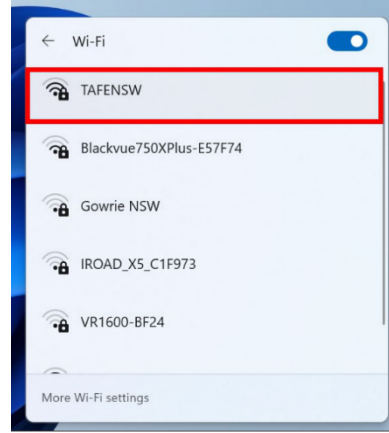
1 انقر على أيقونة اتصال الشبكة في الزاوية اليمنى السفلية



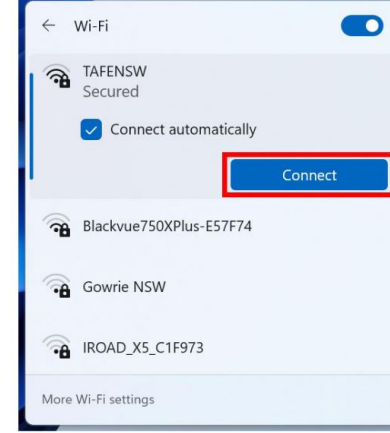
2 انقر فوق السهم لإدارة اتصالات Wi-Fi.



3 حدد تافينسو.



4 انقر فوق اتصال.



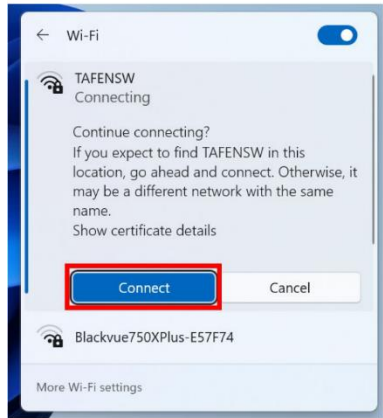
5 اكتب اسم المستخدم وكلمة المرور

الخاصين بالتعليم الفني والمتقدم في نيو ساوث ويلز.
تنسيق اسم المستخدم الخاص بك على النحو التالي:
مثال فقط

firstname.lastname@tafensw.edu.au (موظفون)
firstname.lastname3@studytafensw.edu.au (طالب)



6 انقر فوق اتصال



7 يجب أن تكون متصلا الآن

بشبكة TAFENSW Wi-Fi

8 لا اختبار هذا قد نجح ،

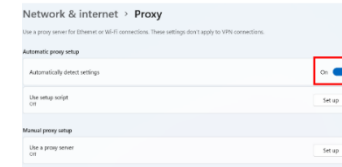
افتح محرك البحث (Google ، Bing)
أو المتصفح (Chrome ، Firefox ، Edge)
واكتب كلمة بحث.

يجب تحميل نتائج البحث بشكل صحيح.

ما زلت لا تعمل؟

تحقق من إعدادات إعدادات الكشف التلقائي بشكل صحيح.

يجب أن تبدو مثل هذا:



لمزيد من المساعدة، تابع القراءة أو انتقل إلى الدعم والأسئلة الشائعة على tafensw.libguides.com/wifisupport

ويندوز 11 - مزيد من التعليمات

إذا اتبعت تعليماتنا ولكذك لا تزال غير قادر على الاتصال بشبكة Wi-Fi ، فجرب واحدا أو أكثر مما يلي :

إذا كنت تستخدم Firefox كمتصفحك

انس الشبكة

على جهاز Windows الخاص بك ، إذا كنت تستخدم Firefox ، فستحتاج إلى تكوين الوكيل في المتصفح .

مطلوب عندما تريد البدء من جديد من الصفر ، أو عندما تقوم بتغيير كلمة المرور الخاصة بك .

ابحث عن إصدار Firefox الخاص بك على الإنترنت ، ويندوز 11 للعثور على إرشادات محددة لتكوين إعدادات المستعرض الخاص بك .

- انقر بزر الماوس الأيمن فوق رمز الشبكة على شريط المهام ، وحدد إعدادات الشبكة والإنترنت انقر فوق
- Wi-Fi
- انقر على إدارة الشبكات المعروفة
- ابحث عن شبكة TAFENSW في قائمة الشبكات الخاصة بك وانقر فوق نسيت .

أو قد تعمل هذه الإرشادات مع بعض إصدارات Firefox:

- حدد علامة تبويب Firefox أو رمز الأداة خيارات متقدم
- الاتصال - الإعدادات
- حدد الكشف تلقائيا عن إعدادات هذه الشبكة
- ☒

حاول الآن إعادة الانضمام إلى الشبكة من البداية . ويندوز 10 و 8

انظر التعليمات في

<https://tafensw.libguides.com/wifi support/windows>

اسم المستخدم

هل تستخدم التنسيق الصحيح؟

التغيير إلى الوكيل اليدوي

إذا كان الجهاز غير متصل ، أو قال إنه متصل بشبكة Wi-Fi ولكن لا يوجد إنترنت ، فأنت بحاجة إلى تعيين الوكيل انتقل إلى قائمة ابدأ

- firstname.lastname2@studytafensw.edu.au (طلاب)
- firstname.lastname2@tafensw.edu.au (موظفون)

اكتب كلمة وكيل في مربع البحث
حدد تغيير إعدادات الخادم الوكيل اليدوي
حدد إعداد لاستخدام خادم وكيل
اكتب عنوان IP

لاحظ أن بعض أسماء المستخدمين لها رقم بعد اسمك الأخير .

8080 proxy.tafensw.edu.au والمنفذ
انقر على حفظ

ما زلت لا تعمل؟

- قد يتمكن موظفو المكتبة من مساعدتك في اتباع التعليمات
- جرب الدعم والأسئلة الشائعة على

tafensw.libguides.com/wifisupport