

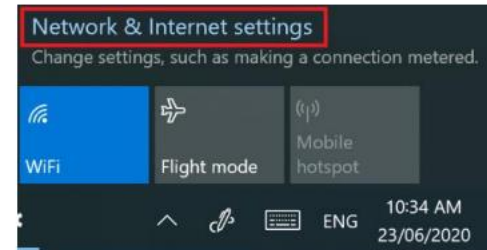
Windows 10 - connect to TAFE NSW Wi-Fi (Korean)

Windows 10- TAFE NSW Wi-Fi에 연결

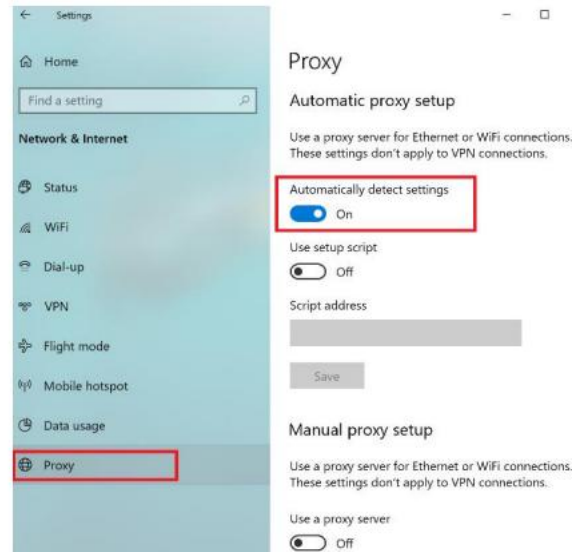
1 오른쪽 하단 모서리의 네트워크 연결 아이콘을 클릭하십시오.



2 네트워크 및 인터넷 설정을 클릭합니다.



3 프록시 클릭 그리고 자동 감지 설정을 체크합니다. 창을 닫습니다.



4 오른쪽 하단 모서리의 네트워크 연결 아이콘을 클릭하십시오.



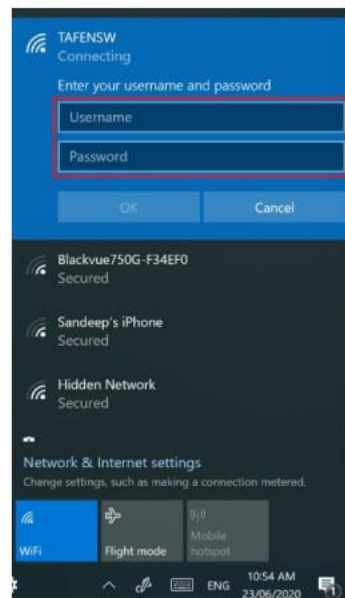
5 TAFENSW 를 클릭합니다.



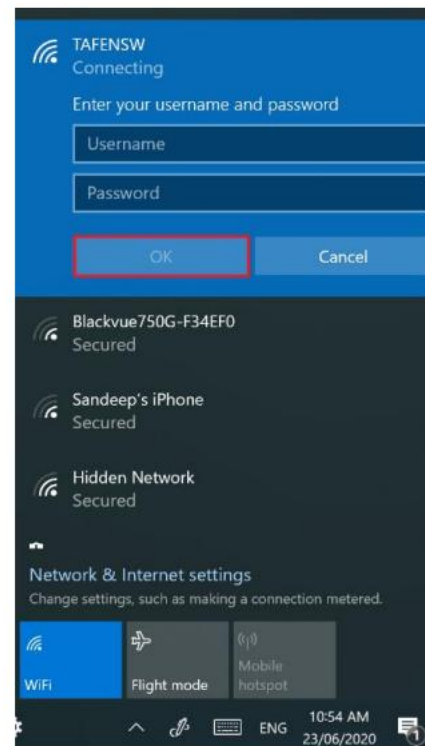
6 TAFE NSW 사용자 이름과 암호를 입력합니다.

사용자이름 형식을
firstname.lastname으로 지정

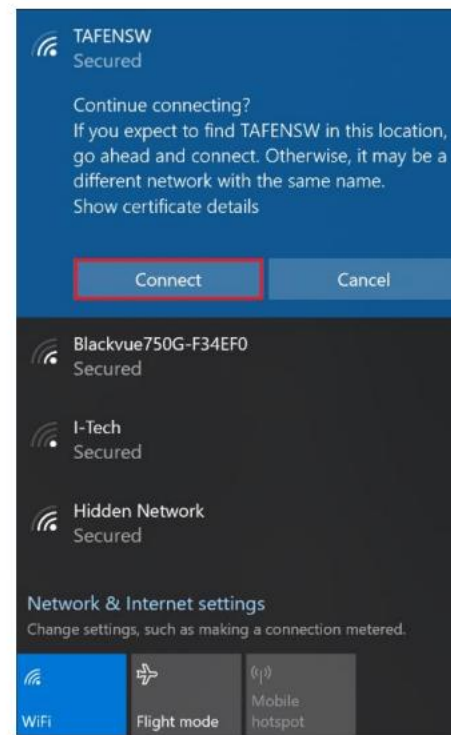
(예제: john.smith3)



7 OK 를 클릭합니다.



8 윈도우보안 경고창에서 (Connect) 연결을 누릅니다.



9 계속 (Continue Connecting) 연결을 클릭합니다.

10 TAFENSW Wi-Fi 에 연결되었을 것입니다.

11 작동하는지 테스트하려면

검색 엔진(Google/Bing) 또는 브라우저(Chrome/Firefox/Edge/Internet Explorer)를 열고 검색어를 입력하여 검색 결과가 올바르게 표시되는지 확인합니다.

Windows 10 -추가 도움말

지침을 따랐지만 여전히 **Wi-Fi**에 연결할 수 없는 경우 다음 중 하나 이상을 시도하십시오.

네트워크 잊기(Forget the network)

처음부터 다시 연결을 시작하거나 암호를 최근에 바꾼 경우 이 지침이 도움이 될 수 있습니다.

윈도우 10

- 시작메뉴에서 cog 아이콘을 눌러 설정 앱을 엽니다
- 네트워크 및 인터넷 클릭, 그리고 나서 왼쪽편의 Wi-Fi 를 클릭합니다
- 오른쪽의 알려진 네트워크 관리를 클릭합니다
- **TAFENSW** 를 클릭한 다음 네트워크 잊기 버튼을 클릭합니다

이제 처음부터 다시 네트워크에 연결을 시도합니다

윈도우 8 (Windows 8)

- 다음 링크를 참조하세요.
tafensw.libguides.com/wifisupport/windows

수동프록시로 변경 (Manual proxy)

휴대장치가 인터넷에 연결되지 않거나, Wi-Fi 에 연결되었지만 인터넷에 연결되지 않는 경우 수동으로 프록시를 설정해야 합니다.

- 본 지침의 1번-3번 지침을 따라 **Proxy** 탭을 엽니다
- 자동감지 설정을 해제합니다
- 수동 프록시 설정안의 프록시 서버 사용(Use a proxy server)를 활성화합니다
- 주소, **proxy.tafensw.edu.au** 및 포트에 8080을 입력합니다
- 저장을 클릭합니다.

파이어 폭스(Firefox)를 브라우저로 사용하는 경우

Windows 기기에서 Firefox 를 사용하는 경우 브라우저에서 프록시 설정을 구성해야 합니다.

브라우저에서 Firefox 버전을 검색하면 브라우저 설정을 구성하기 위한 특정 지침을 찾을 수 있습니다.

또는 다음의 지침을 따를 수도 있습니다.

1. 파이어폭스 탭 또는 장치 아이콘을 선택합니다
2. 옵션 선택
3. 상위옵션 선택
4. 연결-설정
5. 자동감지 (automatically detect)를 선택합니다.

유용한 팁(Handy Hint)

사용자이름형식- 이름.성2의 짧은 사용자 이름을 입력했을 경우 TAFENSW Wi-Fi 의 상징이 나타나지 않는 경우 다음의 확장된 입력방식을 사용해 보십시오

@studytafensw.edu.au (students)

@tafensw.edu.au (staff)

여전히 작동이 안된다면?

- 도서관 직원이 도움을 줄 수도 있습니다
- tafensw.libguides.com/wifisupport 에서 도움을 받을 수도 있습니다