

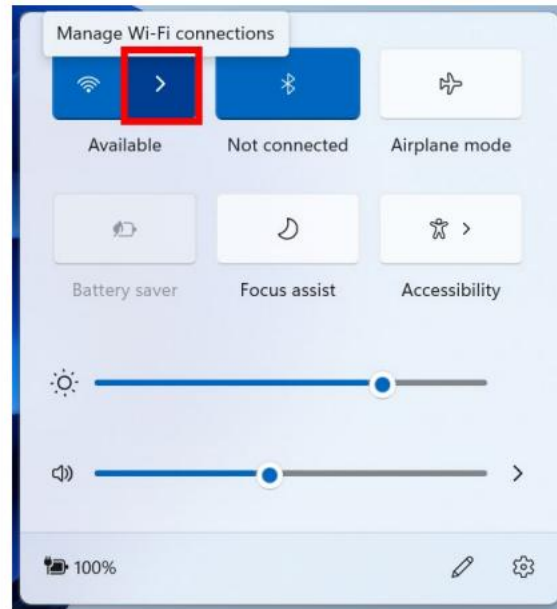
# Windows 11 - connect to TAFE NSW Wi-Fi (Chinese)

## Windows 11 - 连接到 TAFE NSW Wi-Fi

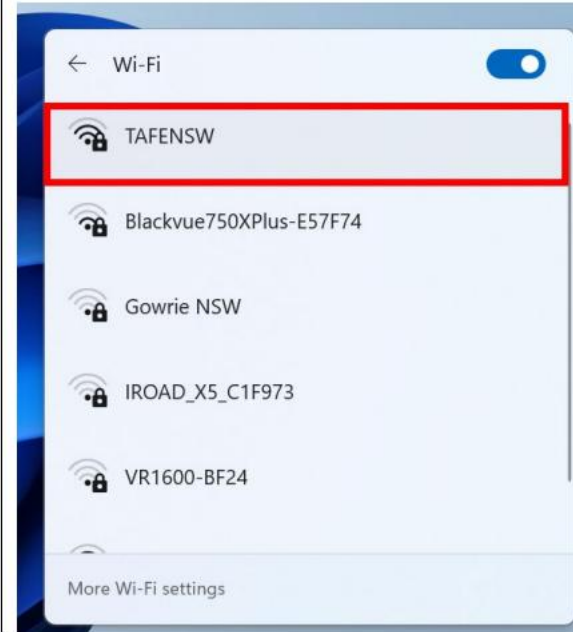
1 在右下角单击网络  
连接图标。



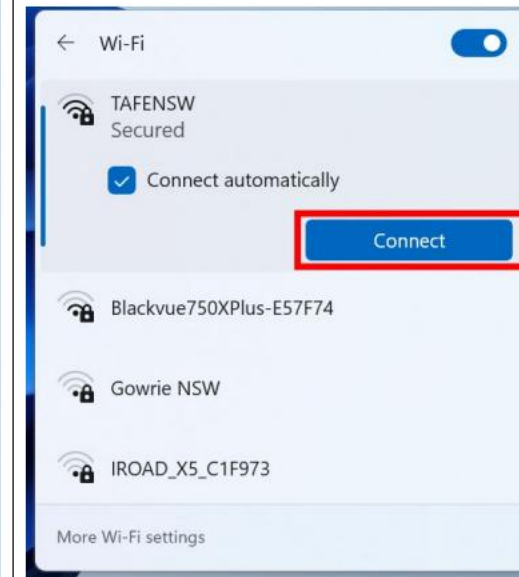
2 单击箭头即可管理  
Wi-Fi 连接。



3 选择TAFENSW。



4 单击连接。

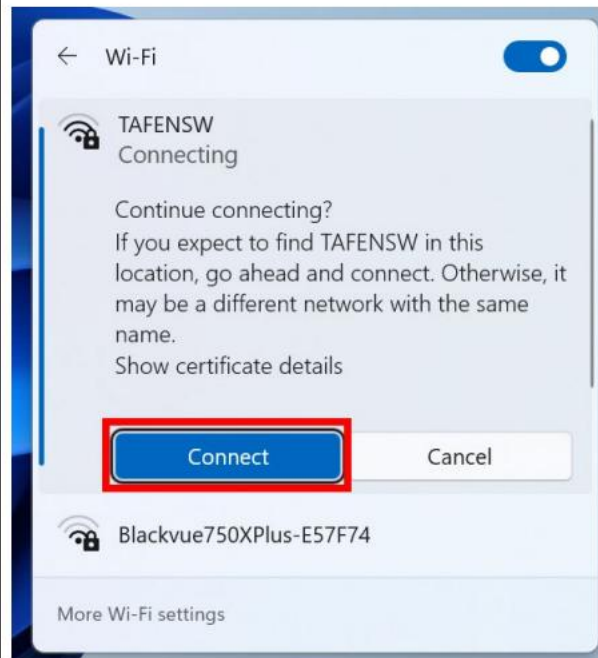


5 输入您的TAFE NSW用户名  
和密码。  
将您的用户名格式设置为  
仅作为示例

名字.姓氏@tafensw.edu.au (工作人员)  
名字.姓氏3@studytanfensw.edu.au (学生)



6 单击连接



7 您现在应该已连接到  
TAFENSW Wi-Fi 网络

8 要测试它是否有效，请打开  
您的

搜索引擎  
(谷歌Google/必应Bing)  
或浏览器  
(Chrome/Firefox/Edge) 并输入  
搜索词。

搜索结果应该正确加载。

还是行不通？

检查您的自动检测设置是否正确。

它们应该看起来像这样：



如需更多帮助,请继续阅读或访问  
我们的支持和常见问题解答:  
[tafensw.libguides.com/wifisupport](https://tafensw.libguides.com/wifisupport)

# Windows 11-更多帮助

如果您已按照我们的说明操作,但仍然无法连接到 Wi-Fi,请尝试以下一项或多项操作:

## 忘记网络

当您想从头开始或更改密码时需要

视窗Windows 11

- 右键单击任务栏上的**网络**图标然后选择**网络和互联网设置**
- 单击“**Wi-Fi**”
- 单击**管理已知网络**
- 在网络列表中找到**TAFENSW**网络并单击**忘记**。

现在尝试从头开始重新加入网络。

视窗Windows 10 和 8

· 参见说明:

[tafensw.libguides.com/wifisupport/windows](https://tafensw.libguides.com/wifisupport/windows)

## 更改为手动代理

如果设备无法连接,或者显示已连接 Wi-Fi 但没有互联网,则需要设置代理。

- 转到开始菜单
- 在搜索中输入代理(Proxy)
- 选择更改手动代理服务器设置(manual proxy server settings)
- 选择设置使用代理服务器(Use a proxy server)
- 输入 IP 地址 **proxy.tafensw.edu.au**

和端口 **8080**

- 单击**保存**。

## 如果使用 Firefox 作为浏览器

在 Windows 设备上,如果使用 Firefox,则需要**在浏览器中配置代理**。

在 Internet 上搜索您的 Firefox 版本,以查找配置浏览器设置的具体说明。

或者这些说明可能适用于某些版本的 Firefox:

1. 选择Firefox **选项卡或工具图标**。
2. **选项**
3. **高级**
4. **连接-设置**
5. 勾选 ☒ **自动检测该网络的设置**。

## 用户名

您使用的格式正确吗?

**名字.姓氏2@studytafensw.edu.au** (学生)

**名字.姓氏@tafensw.edu.au** (职员)

请注意,某些用户名在您的姓氏后面有一个数字。

## 还是行不通?

· 图书馆工作人员也许能够帮助您遵循说明

· 请尝试我们的支持和常见问题解答:

**[tafensw.libguides.com/wifisupport](https://tafensw.libguides.com/wifisupport)**