

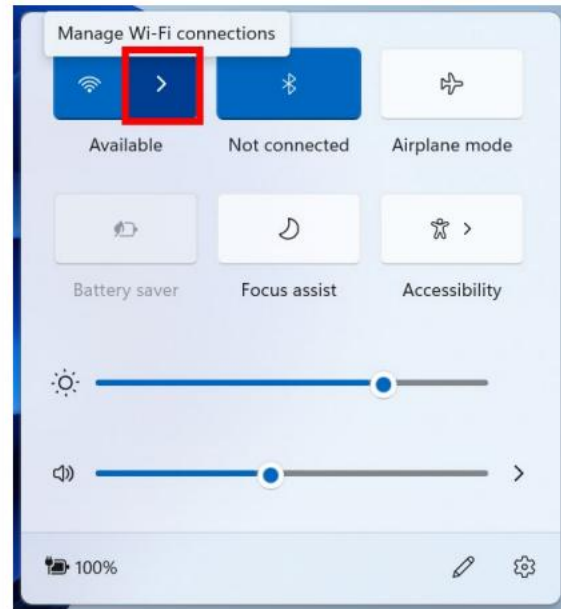
Windows 11 - connect to TAFE NSW Wi-Fi (Korean)

Windows 11 - TAFE NSW Wi-Fi에 연결

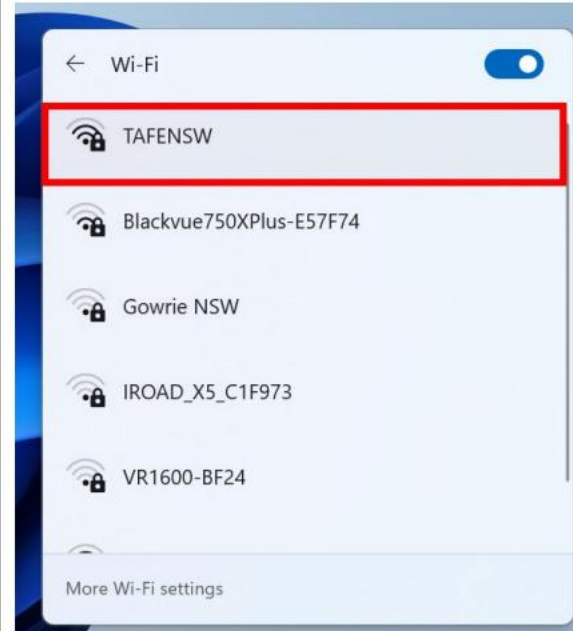
1 오른쪽 하단 모서리의 네트워크 연결 아이콘을 클릭하십시오.



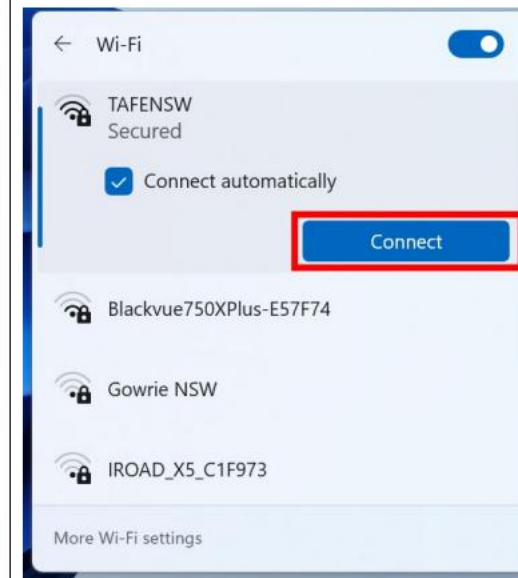
2 화살표를 클릭하여 Wi-Fi 관리자(manage)를 엽니다.



3 TAFENSW를 선택합니다.



4 연결을 클릭합니다.



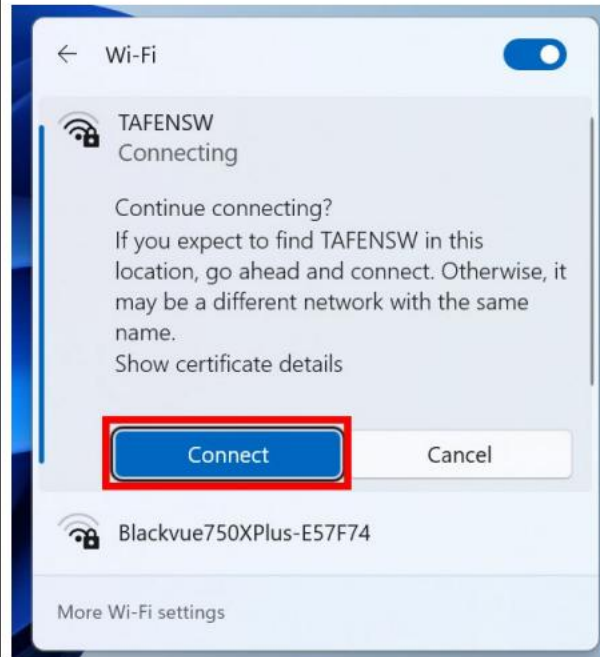
5. TAFE NSW의 사용자 이름과 비밀번호를 입력합니다. 사용자 이름 형식은 다음과 같습니다

Example only

예시)이름.성명@tafensw.edu.au (직원)
이름.성명@studytafensw.edu.au (학생)



6 연결을 클릭하십시오

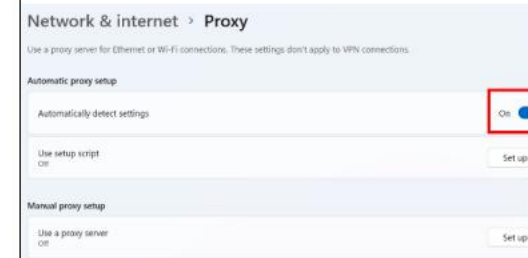


7 이제 TAFE NSW Wi-Fi에 연결되었습니다

8 작동하는지 테스트하려면 검색 엔진(Google/Bing) 또는 브라우저(Chrome/Firefox/Edge)를 열고 검색어를 입력하여 결과가 올바르게 표시되는지 확인합니다.

여전히 작동하지 않습니까?

작동이 안되는 경우에는 네트워크 인터넷 프록시(Network & internet Proxy) 자동감지(Automatic)가 활성화되었는지 확인하십시오.



도움이 필요하면
tafensw.libguides.com/wifisupport에서 지원 및 FAQ를 읽어보십시오.

Windows 11- 추가 도움말

지침을 따랐지만 여전히 Wi-Fi에 연결할 수 없는 경우 다음 중 하나 이상을 시도하십시오.

네트워크 잊기(Forget the network) 처음부터 다시 연결을 시작하거나 암호를 최근에 바꾼 경우 이 지침이 도움이 될 수 있습니다.

Windows 11

- 작업 표시줄에서 네트워크 아이콘을 마우스 오른쪽 버튼으로 클릭하고 네트워크 & 인터넷 설정을 클릭합니다
- Wi-Fi 클릭
- 네트워크 관리를 클릭합니다
- 네트워크 목록에서 **TAFENSW** 네트워크를 찾은 다음 네트워크 잊기를 클릭합니다.

이제 네트워크에 처음부터 다시 연결해 보십시오.

윈도우 10 또는 8

- 다음 링크를 참조하세요.
tafensw.libguides.com/wifisupport/windows

수동프록시로 변경(Manual proxy)

휴대장치가 인터넷에 연결되지 않거나, Wi-Fi에 연결되었지만 인터넷에 연결되지 않는 경우 수동으로 프록시를 설정해야 합니다.

- 시작 메뉴로 이동
- 시작메뉴에서 입력란에 **proxy**를 입력합니다
- 수동 프록시 서버 설정 변경(**change manual proxy server settings**)을 선택합니다
- 프록시 서버를 사용하도록 설정을 선택합니다
- IP 주소 **proxy.tafensw.edu.au**, 포트 **8080**을 입력합니다
- 저장을(**save**)클릭합니다.

파이어 폭스(Firefox)를 브라우저로 사용하는 경우

Windows 장치에서 Firefox를 사용하는 경우 브라우저에서 프록시 설정을 조정해야 할 수 있습니다.

인터넷에서 각 버전에 대한 정확한 지침을 찾아 적용하십시오.

또는 다음의 지침을 따를 수도 있습니다:

1. 파이어폭스탭또는장치아이콘을선택합니다
2. 옵션 선택
3. 상위 옵션 선택 (Advanced)
4. 연결-세팅
5. 자동감지 (Automatically detect)를 선택합니다.

사용자 이름(Username)

사용자이름을 정확히 입력하고 있습니까?

- **firstname.lastname2@studytafensw.edu.au** (students)
- **firstname.lastname@tafensw.edu.au** (staff)

사용자이름의 성 뒤에 숫자가 있을 수도 있음을 기억하세요.

여전히 작동이 안된다면?

- 도서관 직원이 도움을 줄 수도 있습니다
- 다음에서 지원 및 FAQ를 사용해 보십시오.

tafensw.libguides.com/wifisupport 에서 도움을 받을 수도 있습니다.